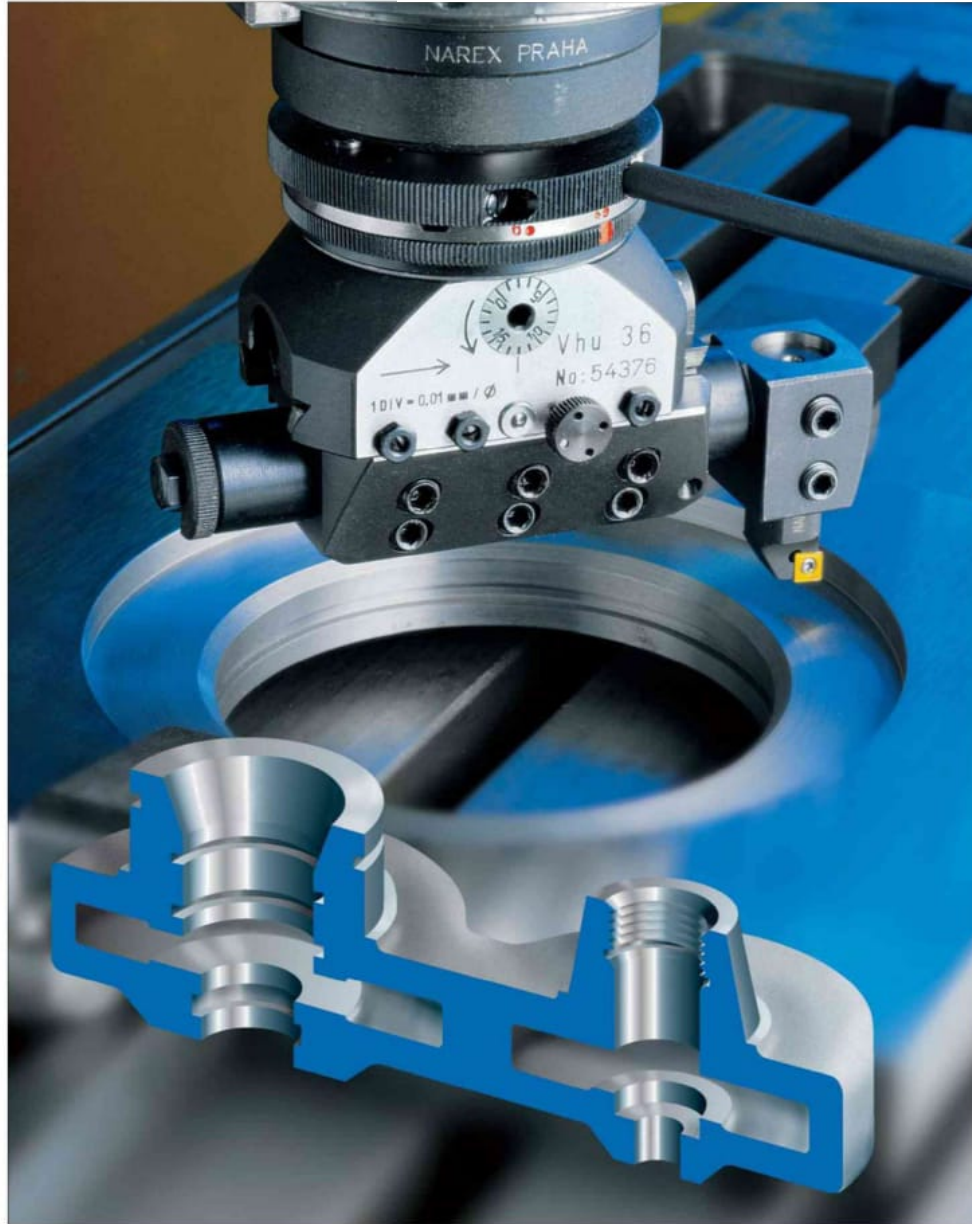


# Vhu




# 1.0 Cabezales alesadores Universales



## LEGENDA – LEGEND – LEYENDA

- 5 – spojka – clutch – acoplamiento
- 6 – brzdící kroužek – braking ring – anillo de freno
- 27 – saně – slide – guías
- 34 – šroub – screw – tornillo
- 41 – šnek se stupnicí – worm with scale – tornillo sin fin con escala
- 46 – těleso – body – cuerpo
- 50 – zastavovací tyč – stopping bar – vástago de freno
- K – kuželová stopka – taper shank – espiga cónica

## ZÁKLADNÍ TECHNICKÉ PARAMETRY – BASIC TECHNICAL DATA – PARÁMETROS TÉCNICOS PRINCIPALES

	Vhu		36	56	80	110	125	160
Pohyb saní – Slide motion – Avance de guías	max. [mm]		36	56	80	110	125	160
Obráběný průměr čela – Facing diameter – Diámetro labrado de la cara	max. [mm]		230	320	380	430	610	690
Vyvtávaný průměr – Boring diameter – Diámetro alesado	max. [mm]		225	360	410	450	650	720
Samočinný posuv – Automatic feed – Avance automático	$\frac{[mm \cdot ot^{-1}]}{[mm \cdot rev^{-1}]}$		0,02 0,04 0,06	0,05 – 0,10 – 0,15 – 0,20				
Ruční rychloposuv – Hand rapid feed – Avance rápido manual	$\frac{[mm \cdot ot^{-1}]}{[mm \cdot rev^{-1}]}$		3				4	
Přesnost nastavování– Accuracy of adjustment – Precisión de ajuste			1DIV=0,01 mm/Ø					
Průměr upínacích otvorů – Diameter of clamping holes – Diámetro de agujeros de fijación	dH8 [mm]		16	25			32	
Hmotnost hlavy/kazety – Weight of head/set – Peso del cabezal/estuche y accesorios	[kg]		2,1/5,3	7,5/18,6	8,1/19,0	8,4/19,5	12,4/33,0	13,8/34,3
Kuželové stopky –Taper shanks – Espigas cónicas	VK		VK360		VK800, VK801		VK801	
Rozměry kazety – Dimensions of the wooden box – Dimensiones del estuche	[mm]		320 × 270 × 85		490 × 350 × 165		540 × 380 × 170	



+569 9335 3182



coppolaemaq@gmail.com contacto@aemaq.cl



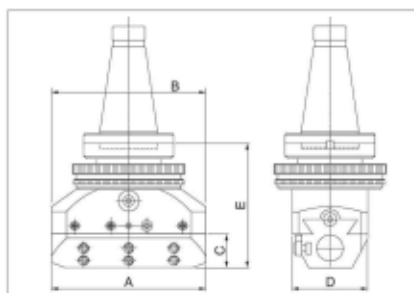
SANTIAGO - TEMU-

# AEMAQ COPPOLA

Máquinas - Herramienta

## 1.1 Dimensiones basicas

	Kód - Code - Código	A	B	C	D	E
Vhu 36	201.146 (model C)	78	78	28	53	100
Vhu 56	201.153 (model C)	115	115	36	80	134
Vhu 80	201.160 (model C)	140	140	36	80	134
Vhu 110	201.177 (model C)	165	140	36	80	134
Vhu 125	201.184 (model C)	190	190	42	92	151
Vhu 160	201.191 (model C)	225	190	42	92	159



**Vhu** – instrumento de alesado – aumenta considerable la capacidad de alear de alesadoras, taladradoras, fresadoras, etc.

Los cabezales se emplean para la perforación precisa de orificios cilíndricos y diámetros redondos exteriores. Al utilizar el avance automático de guías, se pueden labrar las caras de orificios, hacer troncos y alear superficies cónicas. El avance de guías es programable, cuenta con 3 - 4 velocidades y se desconecta automáticamente llegando al tope programado mediante el acoplamiento de clavija. El movimiento rotativo del cabezal se deriva de la puesta en marcha del avance en el supuesto de que se haya programado uno de los avances, la clavija del acoplamiento está introducida y el anillo del freno del cabezal está parado mediante el vástago de freno.

El tornillo (34) sirve para un avance de guías rápido y el tornillo sin fin, al contrario, sirve para ajustar las dimensiones a finalidad de conseguir alesado preciso.

(1 raya de graduación = avance de guías en 0,005 mm.)

Los cabezales se suministran junto con el accesorio básico en un estuche de madera. La espiga de sujeción cónica se puede cambiar y no forma parte del accesorio básico. Hay que solicitarla en un pedido especial.

Cabezal Vhu 110 / Vhu 160 es modificación del modelo primitivo Vhu 80 / Vhu 125 - dispone de guías alargadas, incluido el tornillo alargado.



+569 9335 3182



coppolaemaq@gmail.com contacto@emaq.cl

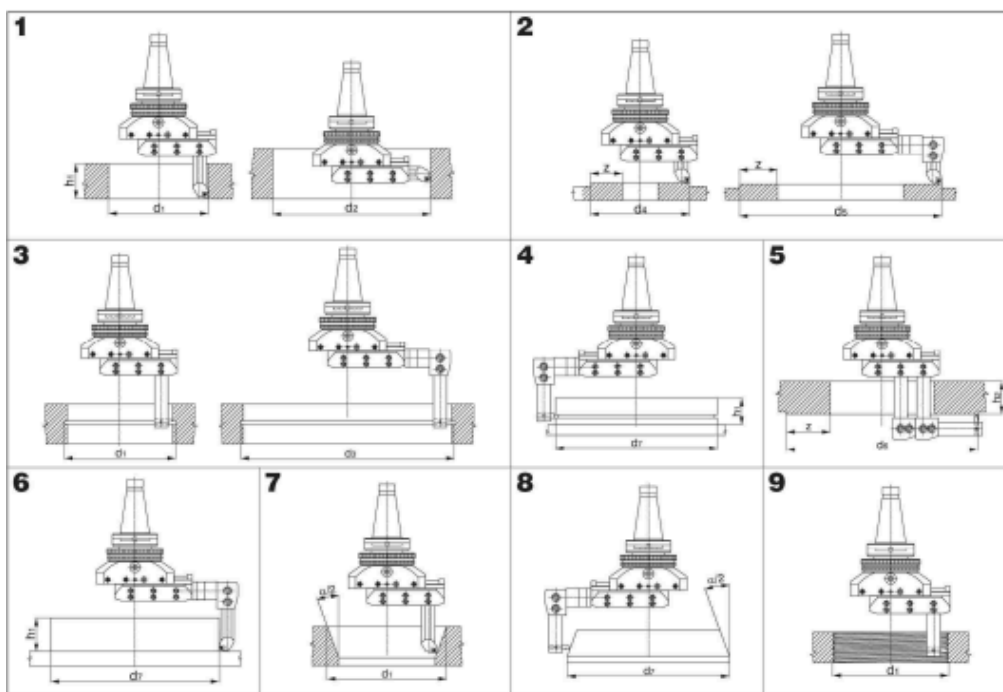


SANTIAGO - TEMU-

# AEMAQ COPPOLA

Máquinas - Herramienta

## 1.2 Operaciones basicas mecanicas realizdas con Vhu



	Zmax [mm]	dmax [mm]							hmax [mm]	
		d <sub>1</sub>	d <sub>2</sub>	d <sub>3</sub>	d <sub>4</sub>	d <sub>5</sub>	d <sub>6</sub>	d <sub>7</sub>	h <sub>1</sub>	h <sub>2</sub>
Vhu 36	36	92	160	225	88	230	200	200	45	80
Vhu 56	56	170	250	360	210	320	300	280	125	85
Vhu 80	80	210	300	410	180	380	380	320	125	110
Vhu 110	110	270	340	450	240	430	430	370	125	110
Vhu 125	125	280	390	650	245	610	600	530	205	115
Vhu 160	160	350	480	720	340	690	690	610	205	115

### POPIS – DESCRIPTION – DESCRIPCIÓN

1	Vyvtřování otvoru	Boring	Alesado de orificio
2	Zarovnávání předního čela	Facing	Rasadura de cara frontal
3	Vnitřní zapichování	Internal recessing	Tronzado interior
4	Vnější zapichování	Recessing	Tronzado exterior
5	Zarovnávání zadního čela	Back facing	Rasadura de cara trasera
6	Obrábění vnější válcové plochy	Machining of external cylindrical surface	Mecanizado de superficie cilíndrica exterior
7	Vyvtřování kuželového otvoru	Boring of taper hole	Alesado de orificio cónico
8	Obrábění vnější kuželové plochy	Machining of external taper	Mecanizado de superficie cónica exterior
9	Řezání závitu	Thread cutting	Corte de roscas



+569 9335 3182



coppola@emaq.cl contacto@emaq.cl



SANTIAGO - TEMU-

# AEMAQ COPPOLA

Máquinas - Herramienta



**Vhu 36-D NAREX**



**Vhu 80-D NAREX**



+569 9335 3182



coppolaaemaq@gmail.com contacto@aemaq.cl



SANTIAGO - TEMU-

**AEMAQ COPPOLA**

Máquinas - Herramienta